

玻璃钢离心通风机 (F4-72)

使用说明书




请妥善保管本使用安装说明书
使用前请仔细阅读本使用安装说明书

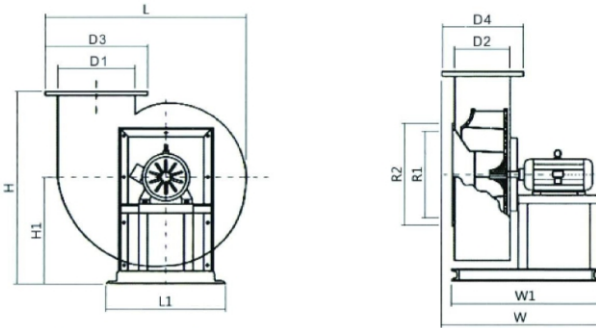
F4-72型A式系列--玻璃钢离心通风机 F4-72 TYPE A SERIES -- FRP CENTRIFUGAL FAN

产品特点

F4-72 型玻璃钢离心通风机是参照金属 4-72 型通风机性能参数而采用璃复合质制作而成。该系列风机可输送含酸碱成分及化学成分的腐蚀性气体。所输送气体不允许含有粘性物质、所含粉尘及硬质颗粒<150mg/m³、气体温度<60°C、相对湿度<100%。该系列风机具有强度高、重量轻、不易老化、耐腐蚀性能良好、噪音低、运转平稳等特点。该系列风机广泛应用于化工、电镀、氧化、发电厂、化验室、线路板、环保设备等含有腐蚀性气体的场所。

参考图片	型号	功率 (kw)	转速 (r/min)	流量 (m ³ /h)	全压 (pa)	设备重量 (Kg)
	2.8A	0.75	1450	566-1060	297-103	36
		1.5	2900	1131-2120	994-606	40
	3.2A	1.1	1450	844-1582	324-198	42
		2.2	2900	1688-3165	1300-792	45
	3.6A	1.1	1450	1332-2371	393-247	46
		3	2900	2664-4741	1578-989	57
	4A	1.1	1450	2006-3338	501-329	51
		5.5	2900	4012-6677	2014-1320	68
	4.5A	1.1	1450	2856-4696	634-416	52
		7.5	2900	5712-9505	2554-1673	99
	5A	2.2	1450	3864-6955	790-502	70
		11	2900	7728-10909	2887-2019	161
	6A	4	1450	6677-12017	1139-724	106
		5.5	1450	7022-12556	1243-785	182
7A	7.5	1450	8500-17500	1200-600	212	
	11	1450	10602-19083	1550-984	240	

F4-72型A式风机外形及安装尺寸



单位: mm

机号 (No)	外形长宽高尺寸			基础底架尺寸		安装尺寸							
	L	W	H	L1	W1	H1		进风口		出风口			
						90°	180°	R1	R2	内径D1*D2	外径D3*D4		
2.8A	630	550	580	360	450	330	275	270	380	225	205	330	305
3.2A	700	620	700	380	480	380	300	310	410	270	250	360	340
3.6A	800	700	770	390	520	420	345	340	435	300	270	410	380
4A	870	800	850	510	620	460	370	300	400	330	300	445	425
4.5A	940	740	950	490	570	490	430	440	530	370	340	500	460
5A	1070	850	1090	570	670	610	520	390	490	410	380	540	500
6A	1260	950	1150	680	680	710	540	500	600	500	430	615	570
7A	1420	980	1400	790	740	780	620	600	700	590	500	715	620

F4-72型C式系列--玻璃钢离心通风机 F4-72 TYPE C SERIES -- FRP CENTRIFUGAL FAN

产品特点

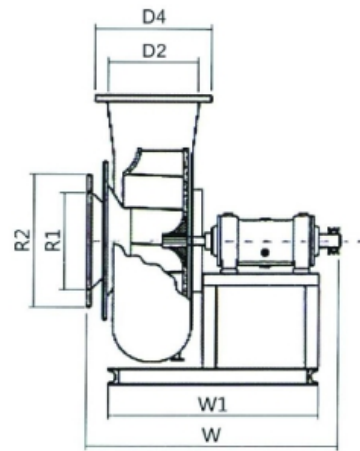
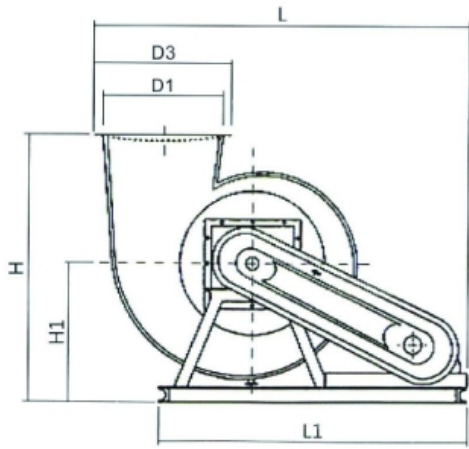
F4-72型C式玻璃钢离心通风机采用聚酷玻璃钢材质,它具有强度高、重量轻、耐腐蚀性能良好、不易老化、噪声低等特点是较理想的新型防腐风机,叶轮采用水冷座或油冷座经皮带与电机传动。其好处是减少腐蚀电机、减速、降低电机负荷等作用,从而增加风机使用寿命。

参考图片	型号	功率 (kw)	转速 (r/min)	流量 (m ³ /h)	全压 (pa)	设备重量 (Kg)
	5C	3	1600	6756-8359	1046-637	199
		5.5	2000	7367-9260	1589-981	230
		7.5	2600	7519-10114	2432-1726	235
		11	2900	7728-10909	2887-2019	294
	6C	3	1250	5756-10359	846-537	250
		5.5	1600	7367-13260	1389-881	283
		7.5	1800	8288-14917	1760-1116	300
		11	2000	9309-16576	2176-1380	352
	7C	5.5	1120	8189-14740	924-586	325
		7.5	1250	9140-16451	1151-731	354
		11	1450	10660-18652	1347-928	367
		15	1600	11698-21057	1890-1190	397
	8C	7.5	1120	12224-20399	1209-887	470
		11	1250	13643-22677	1507-1106	510
		15	1450	15826-25409	2032-1490	590
		22	1620	17643-27142	2478-2190	630
	10C	15	900	25101-31620	1225-970	850
		18.5	1000	27890-35134	1514-1190	880
		30	1120	31237-39349	1902-1505	930
	12C	37	1250	34360-40816	2197-1630	980
		18.5	710	34218-43105	1097-869	1050
		30	800	38556-48569	1395-1104	1130
	14C	37	900	43375-54640	1767-1399	1300
		55	1100	48195-60711	2085-1729	1550
37		710	54340-76058	1497-1185	1643	
	55	800	61228-85699	1903-1506	1730	
	75	900	68881-96412	2412-1818	1865	
	110	1000	76535-107124	2985-2161	2170	

F4-72型C式系列--玻璃钢离心通风机

F4-72 TYPE C SERIES -- FRP CENTRIFUGAL FAN

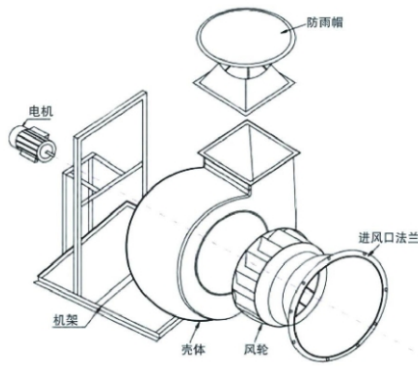
F4-72型C式风机外形及安装尺寸



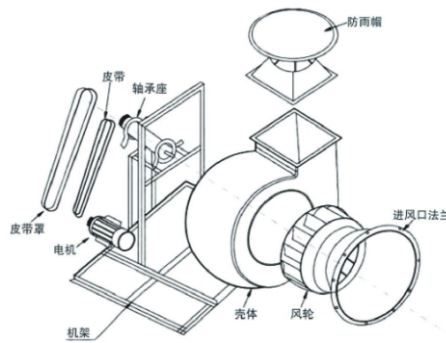
单位: mm

机号 (No)	外形长宽高尺寸			基础底架尺寸		安装尺寸								
	L	W	H	L1	W1	H1	进风口				出风口			
							90°	180°	R1	R2	内径D1*D2		外径D3*D4	
5C	1420	860	1000	1100	700	560	490	390	490	410	380	540	500	
6C	1500	1030	1100	1130	950	680	600	500	610	500	430	615	570	
7C	1790	1200	1390	1460	740	780	720	600	700	590	500	715	620	
8C	2130	1260	1600	1670	830	970	870	700	800	670	560	780	690	
10C	2460	1630	1850	1850	1450	1100	980	890	990	800	690	935	835	
12C	2800	1960	2270	2100	1740	1310	1280	1090	1210	990	850	1150	1010	
14C	3520	2030	2690	2300	1780	1730	1700	1300	1410	1120	1080	1230	1190	

F4-72型A式玻璃离心风机结构图



F4-72型C式玻璃离心风机结构图



常见故障及原因分析

故障名称	原因分析
风量不足	<ol style="list-style-type: none"> 1、系统管网存在较大漏洞, 应该检查管道密封情况; 2、管网阻力不匹配, 如图所示: 管道特性阻力系数实际值与计算值相差太大, 由一般管网特性方程: $P=KQ^2$可知, 如实际值 K小于计算值K时, 流量增大, 反之则流量会不足。
风机振动	<ol style="list-style-type: none"> 1、基础不牢固; 2、风轮不平衡; 3、电机轴承损坏; 4、转动件发生摩擦, 并伴有异常声响。
电机过载	<ol style="list-style-type: none"> 1、流量超标; 2、气体密度过大; 3、电压过低。
风机异响	<ol style="list-style-type: none"> 1、电机轴承损坏; 2、风机旋转部件损坏; 3、管道共振; 4、风机喘振。
风机无法启动	<ol style="list-style-type: none"> 1、空气开关过小, 无法承受启动电流; 2、电源线未接好。

保证书

- 1、如在正常使用的情况下, 因制造原因造成故障可以无偿更换。
- 2、如自行拆卸、改造、维修而造成故障, 本公司不予保修。
- 3、保修期间, 可凭经销商发票凭发票日期, 本公司负责保修。

特此声明

- 1、若本产品日后有任何技术变更, 恕不另行通知。
- 2、产品外观、颜色如有改动, 以实物为准。

保修卡

姓名		电话	
单位或地址			
保修期限		购买日期	年 月 日
<ol style="list-style-type: none"> 1、本产品整机维修一年, 在正常使用状况下免费维修。 2、保修期的起始日期以产品发票日期为准。 3、维修时请出示发票。 4、在保修期间, 若有下列情况恕不免费维修。 <ul style="list-style-type: none"> •由于没有按说明书上要求使用而造成故障的。 •由于自行修理改装以致损坏的。 •由于不可抗力因素所造成的故障或损坏的。 •由于非正常使用 (如长时间使用于环境恶劣的场所或车辆、船舶上搭载) 所造成之故障或损坏的。 •由于人为敲击、摔、撞、切、割等损坏的。 5、超过保修期或不属于免费保修的产品, 本公司的特约维修点仍竭诚为您服务。 			

维修记录

日期	维修内容	维修员	用户签名



免费热线:

8008309638

广东绿岛风空气系统股份有限公司

Guangdong Nedfon Air System Co., Ltd

生产基地: 广东省台山市台城南兴路15号

电话: 0750-5416666 传真: 0750-5415555

<http://www.nedfon.com>