

保修卡

姓名		电话	
单位或地址			
保修期限		购买日期	年 月 日

1、本产品整机维修一年,在正常使用状况下免费维修。
 2、保修期的起始日期以产品发票日期为准。
 3、维修时请出示发票。
 4、在保修期间,若有下列情况恕不免费维修。
 •由于没有按说明书上要求使用而造成故障的。
 •由于自行修理改装以致损坏的。
 •由于不可抗力因素所造成的故障或损坏的。
 •由于非正常使用(如长时间使用于环境恶劣的场所或车辆、船舶上搭载)所造成之故障或损坏的。
 •由于人为敲击、摔、撞、切、割等损坏的。
 5、超过保修期或不属于免费保修的产品,本公司的特约维修点仍竭诚为您服务。

维修记录

日期	维修内容	维修员	用户签名



免费热线:

8008309638

广东绿岛风空气系统股份有限公司

Guangdong Nedfon Air System Co., Ltd

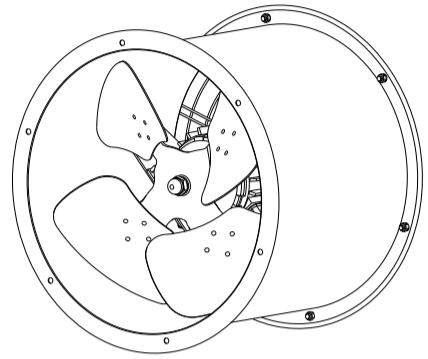
生产基地:广东省台山市台城南兴路15号

电话:0750-5416666 传真:0750-5415555

http://www.nedfon.com

NEDFON 绿岛风

管道式风机 使用说明书



GF 2 GF 2.5
 GF 3 GF 3.5
 GF 4 GF 5
 GF 6 GF 7
 GF 8 GF 9

感谢您选用绿岛风的产品
 执行标准:JB/T 10562-2006

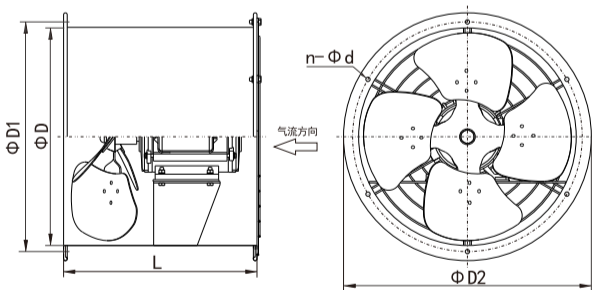
NEDFON 绿岛风

专业品质 行家之选

一、产品概述

绿岛风管道式风机具有噪声低、风量大、耗电少、结构合理等特点。它的风叶是根据三元流体理论设计,采用优质钢制造的,广泛应用于化工、轻工、民用建筑、高级宾馆、工厂、大型商场等地方。

二、外形及安装尺寸



单位 Units: mm

机号	ΦD	ΦD1	ΦD2	L	n-Φd
GF 2	210	230	260	220	6-Φ7
GF 2.5-2	260	280	310	240	6-Φ7
GF 2.5-4	260	280	310	225	6-Φ7
GF 3-2	310	330	360	280	6-Φ7
GF 3-4	310	330	360	300	6-Φ7
GF 3.5-2	360	380	410	280	6-Φ7
GF 3.5-4	360	380	410	320	6-Φ7
GF 4-2	410	430	460	310	6-Φ7
GF 4-4	410	430	460	280	6-Φ7
GF 5-2-A	510	530	560	340	6-Φ7
GF 5-2-B	510	530	560	370	6-Φ7
GF 5-4	510	530	560	280	6-Φ7
GF 6	610	635	670	400	6-Φ7
GF 7	710	735	770	480	6-Φ7
GF 8	810	835	870	480	6-Φ7
GF 9	910	935	970	530	6-Φ7

NEDFON 绿岛风

专业品质 行家之选

三、技术参数

机号	电压(V)	功率(kW)	转速(r/min)	风量(m³/h)	全压(Pa)	噪声dB(A)
GF2-2	220	0.18	2800	600~940	80~60	≤59
GF2.5-2	220	0.25	2800	1100~1830	167~124	≤59
GF2.5-4	220/380	0.18	1400	790~1457	45~24	≤58
GF3-2	220/380	0.37	2800	2025~3552	208~144	≤79
GF3-4	220/380	0.25	1400	1000~2000	73~42	≤63
GF3.5-2	220/380	0.55	2800	3740~5029	271~175	≤85
GF3.5-4	220/380	0.37	1400	2000~3000	100~57	≤70
GF4-2	220/380	0.9	2800	5000~8000	370~131	≤88
GF4-4	220/380	0.55	1400	2675~5000	150~98	≤71
GF5-2-A	220/380	1.5	2800	5191~9346	413~218	≤92
GF5-2-B	220/380	2.2	2800	7428~11053	417~306	≤94
GF5-4	220/380	0.75	1400	3835~8001	236~106	≤75
GF6-4	380	1.5	1450	8200~15000	322~208	≤81
GF7-4	380	3	1420	14000~22000	374~137	≤84
GF7-6	380	1.5	960	7023~13068	186~95	≤75
GF8-4	380	4	1450	15666~25000	482~175	≤89
GF8-6	380	2.2	960	5875~16319	283~75	≤79
GF9-4	380	5.5	1450	24828~34759	400~255	≤90
GF9-6	380	3	960	13738~28130	230~167	≤87

四、使用与维护

- 使用前应用手拨动叶轮检查转动是否正常,检查叶轮连接是否牢固,确认无误方可通电试机。
- 通电后先点动检查转向是否正确,试机运行过程中注意声音是否正常,振动是否明显,发现异常情况应立即停机检查。
- 在使用过程中用户根据自身使用环境应避免造成有影响风机寿命的因素,有针对性地做到防止轴承失油、风叶粘物不均匀或过量造成超负荷振动,请及时清洁或更换。

五、保证书

- 如在正常使用情况下,因制造原因造成故障可以无偿更换。
- 如自行拆卸、改造、维修而造成故障,本公司不予保修。
- 保修期间,可凭经销商发票,凭发票日期,本公司负责保修。

六、特此声明

- 若本产品日后有任何技术变更,恕不另行通知。
- 产品外观、颜色如有改动,以实物为准。