

保修卡

姓名		电话	
单位或地址			
保修期限		购买日期	年 月 日

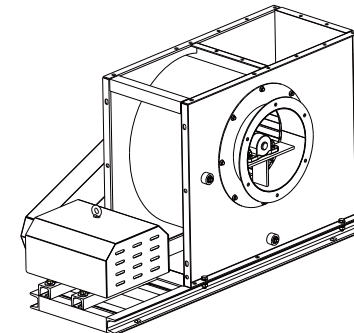
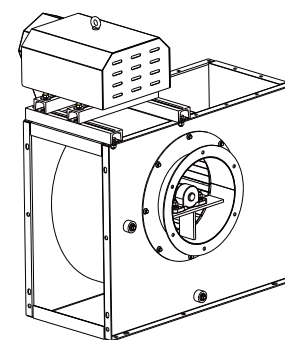
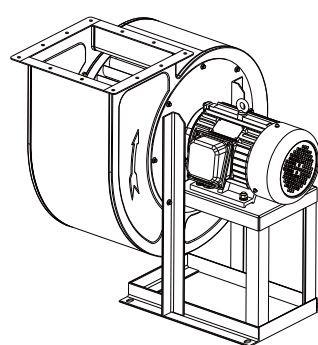
- 1、本产品整机维修一年,在正常使用状况下免费维修。
- 2、保修期的起始日期以产品发票日期为准。
- 3、维修时请出示发票。
- 4、在保修期间,若有下列情况恕不免费维修。
 - 由于没有按说明书上要求使用而造成故障的。
 - 由于自行修理改装以致损坏的。
 - 由于不可抗力因素所造成的故障或损坏的。
 - 由于非正常使用(如长时间使用于环境恶劣的场所或车辆、船舶上搭载)所造成之故障或损坏的。
 - 由于人为敲击、摔、撞、切、割等损坏的。
- 5、超过保修期或不属于免费保修的产品,本公司的特约维修点仍竭诚为您服务。

维修记录

日期	维修内容	维修员	用户签名

NEDFON 绿岛风

11-62系列 多翼式离心通风机 使用安装说明书



免费热线:

8008309638

广东绿岛风空气系统股份有限公司

Guangdong Nedfon Air System Co.,Ltd

生产基地: 广东省台山市台城南兴路15号

电话: 0750-5416666

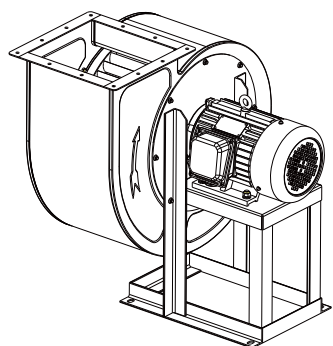
传真: 0750-5415555

官网: <http://www.nedfon.com>

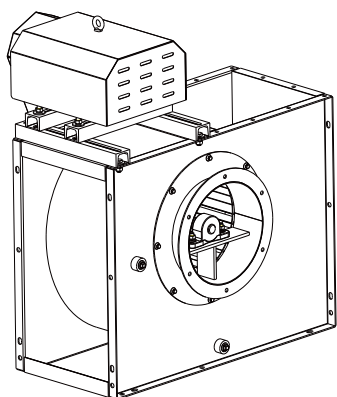
请妥善保管本使用安装说明书
使用前请仔细阅读本使用安装说明书
执行标准: JB/T 9068-2017

- 注: 1、纸质要求80克双胶纸;
2、纸张尺寸: 285X210双面印刷, 中间装订封面在外, 注意页码排序;
3、印刷内容正确清晰。

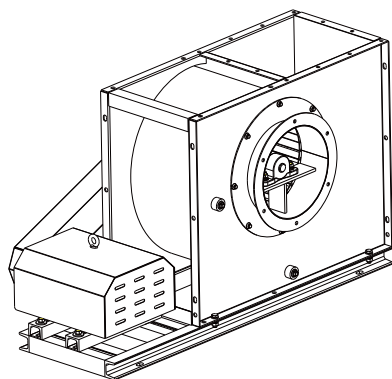
11-62系列多翼式离心通风机



11-62 A式



11-62 E式
(电机顶置)



11-62 E式
(电机底置)

产品概述

11-62系列低噪声多翼式离心风机是我厂为适应日益发展的净化工业及环保降噪的需要设计制作的风机，在设计时采用噪音、效率等各项气动参数的多目标化设计方法，实现了整体的最佳性能匹配，从而具备良好的气动性能。风轮经严格的动平衡校正，具有运转平稳、噪音低、流量大、振动小、寿命长等特点。广泛适用于单位食堂、宾馆酒楼、饮食店等公共场所的厨房排风、抽油烟或换气之用，并适用于粮食机械、化工机械、塑料机械等生产设备上使用，用途广泛，适应性强。输送的介质为空气或其他不自燃的对人体无害的气体，介质中不含粘性物质，温度 $\leq 80^{\circ}\text{C}$ ，尘土及硬度颗粒物不大于 $150\text{mg}/\text{m}^3$ 。

风机的型式

11-62系列风机设计有A式和E式两种型式。其中，A式为电机直联传动，有№2.8、3、3.5、4、4.5、5、6、6.5共八种机号；E式为皮带传动，有№3、3.5、4、5、6、6.5、7、7.5、8共九种机号。风机可制成右旋和左旋两种形式，从电机端(E式即皮带端)正视，风轮顺时针旋转为右旋风机，逆时针旋转为左旋风机。

A式的出风口位置可制成 0° 、 90° 、 180° ；E式电机位置分顶置和底置两种，顶置的出风口位置可制成 0° 、 90° 、 180° 、 270° ，底置的出风口位置可制成 0° 、 90° 、 180° 。订货时请注明。

风机的结构

本风机主要由风轮、机壳、电机等组成。

风轮：由一系列薄板圆弧叶片与中盘和端环铆接而成，经动平衡校正具有良好的空气动力性能，噪音低、运转平稳。

机壳：采用优质钢板焊接成整体结构，机壳蜗舌部采用新型消声结构具有良好的消声效果。

电机：A式采用电机直联传动，E式采用优质轴承和皮带传动，最大限度地降低了噪声。

安装与维护

(1) 安装：按图所示尺寸与位置安装，机壳内不应该有遗留的杂物，保持风机的水平度，风机与地基的结合面、进出风管道与风机的连接均应调整使其自然吻合，不得强行连接，不应将管道的重量加到风机上，并保持风机的水平位置。

(2) 运转：风机安装后，经检验合格后方可进行试运转，风机试运转应在无载荷（将进气侧阀门全部关闭）的情况下运行，视运行情况逐步转入满载荷（即将进气侧阀门全部打开）运行，三相电源电压380V，频率50Hz，电压波动不超过额定电压 $\pm 5\%$ ，功率在7.5kW以上（包括7.5kW）的电动机应安装降压启动器，保证启动电流平稳和运行安全。新安装或修理好的风机在满载荷下试运转不得少于2小时。

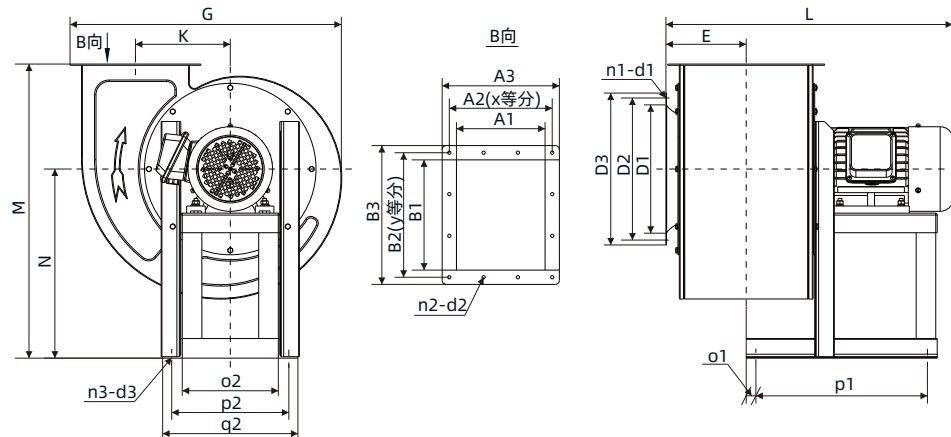
(3) 维护：风机的维护必须在停机时进行，以确保人员及设备的安全。修理好的风机必须进行试运转后方可投入运行。应定期清除风机内部积灰、污垢等杂质，如风机用于厨房抽油烟或喷漆等场合应经常清洗叶轮，一般情况下60天内要清洗一次，否则会引起叶轮超负载而烧坏电机和影响风量。

A式 性能参数表

注：若本产品日后有任何技术变更,恕不另行通知。

机号 (No)	功率 (kW)	电压 (V)	转速 (r/min)	流量 (m³/h)	全压 (Pa)	噪声 (dB(A))
2.8A	0.75	220/380	1400	1370~2760	480~345	≤67
3A	0.75	380	935	1408~2850	300~260	≤63
	1.5	220/380	1400	2150~4270	654~535	≤73
	2.2	220/380	1410	2200~4400	650~520	≤74
3.5A	1.1	380	935	3200~5080	438~367	≤69
	2.2	220/380	1410	2365~5613	960~750	≤76
	3	220/380	1420	5075~8065	1000~840	≤78
4A	2.2	380	940	4860~7807	684~586	≤70
	3	380	960	5742~8830	670~520	≤73
4.5A	3	380	960	6175~9220	896~837	≤76
	4	380	960	7342~11120	880~837	≤78
5A	4	380	960	8127~10051	1167~1090	≤74
	5.5	380	960	8857~13021	1147~1018	≤77
6A	7.5	380	970	9820~16894	1200~990	≤83
6.5A	11	380	970	10800~21000	1270~1100	≤85

A式 外形及安装尺寸



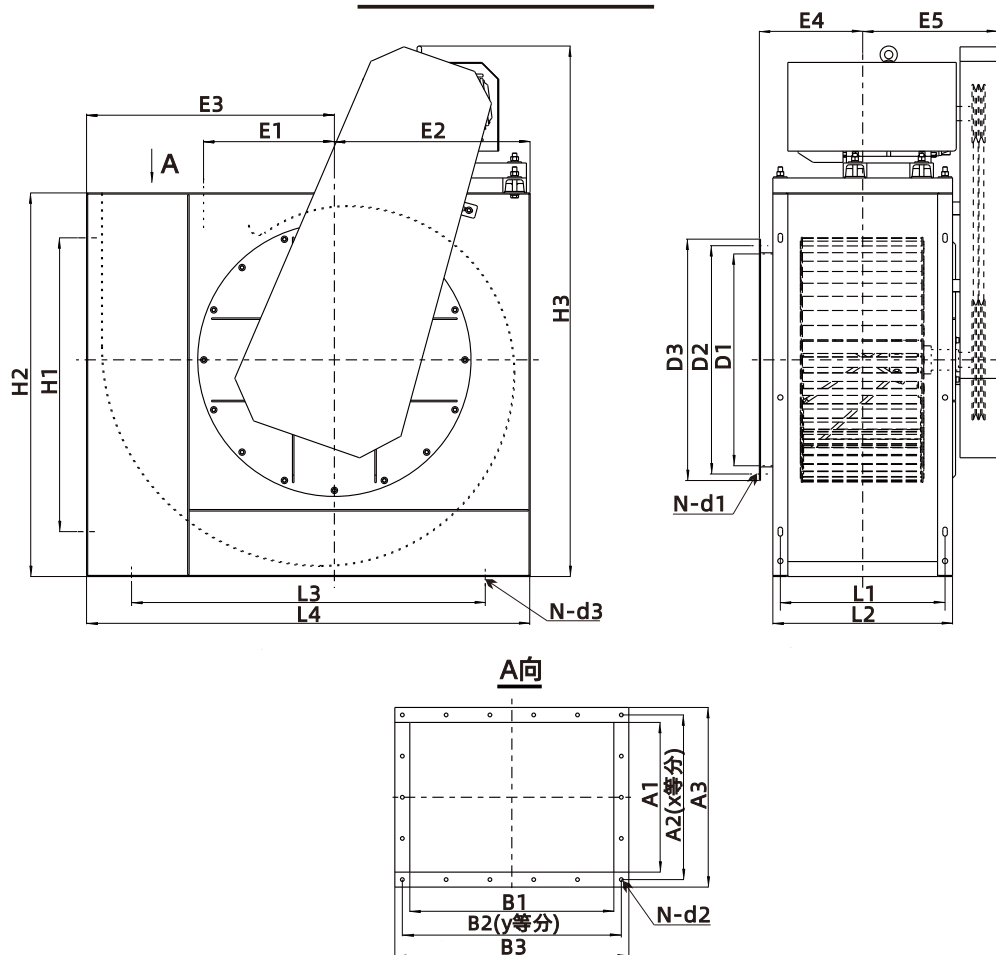
单位: mm

机号 (No)	功率 (kW)	进风口尺寸				出风口尺寸								
		D1	D2	D3	n1-d1	A1	A2	A3	B1	B2	B3	x	y	n2-d2
2.8A	0.75	φ215	φ255	φ285	8-φ8	195	230	265	236	271	306	2	3	10-φ8
3A	0.75	φ259	φ295	φ325	8-φ8	217	252	287	270	305	340	3	3	12-φ8
	1.5													
	2.2													
3.5A	1.1	φ294	φ340	φ370	8-φ8	250	285	320	270	305	340	3	3	12-φ8
	2.2													
	3													
4A	2.2	φ405	φ445	φ465	8-φ10	285	325	365	345	385	425	3	3	12-φ13
	3													
4.5A	3	φ450	φ495	φ520	8-φ10	330	370	410	345	385	425	3	3	12-φ13
	4													
5A	4	φ505	φ550	φ575	8-φ10	400	440	480	345	385	425	3	3	12-φ13
	5.5													
6A	7.5	φ600	φ650	φ680	12-φ10	470	510	550	358	398	438	4	3	14-φ17
6.5A	11	φ550	φ600	φ650	12-φ10	515	555	595	350	395	440	4	3	14-φ17

机号 (No)	功率 (kW)	外形尺寸						基础尺寸					
		E	G	K	M	N	L	o1	p1	o2	p2	q2	n3-d3
2.8A	0.75	161	487	156	532	331	530	20	285	180	223	260	4-φ13x20
3A	0.75	177	565	194	600	386	575	20	330	196	239	276	4-φ13x20
	600												
	630												
3.5A	1.1	177	652	227	707	446	600	20	330	227	270	307	4-φ13x20
	2.2												
	3												
4A	2.2	234	757	261	790	508	740	45	310	275	329	375	4-φ13x20
	3												
4.5A	3	234	801	259	836	528	780	45	410	300	354	400	4-φ13x20
	4												
5A	4	234	902	283	933	583	830	45	410	330	384	430	4-φ13x20
	5.5												
6A	7.5	241	996	294	1042	631	920	45	500	330	384	430	4-φ13x20
6.5A	11	243	1217	434	1215	773	950	45	550	392	446	492	4-φ13x20

E式 外形及安装尺寸

电机顶置外形尺寸图



E式 外形及安装尺寸

电机顶置外形尺寸表

单位: mm

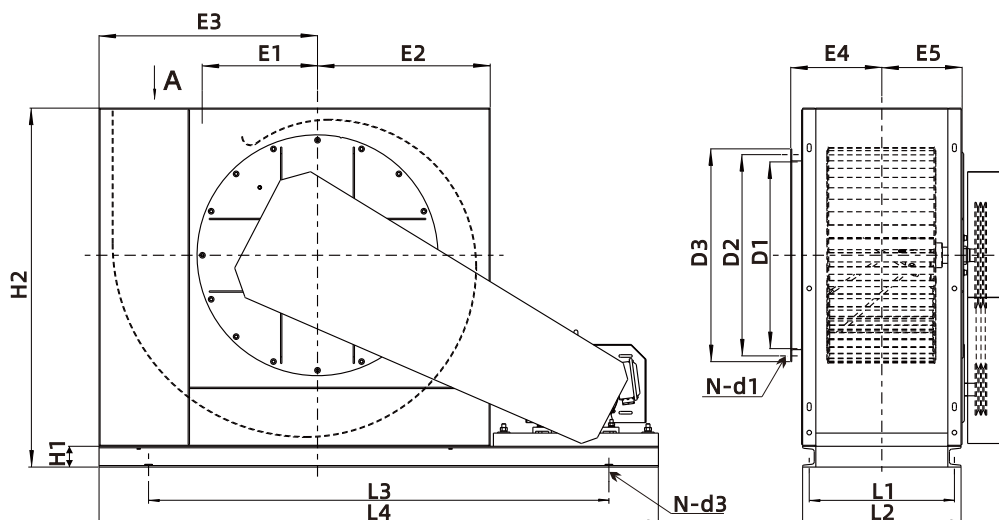
机号 (No)	进风口尺寸				出风口尺寸								
	D1	D2	D3	N-d1	A1	A2	A3	B1	B2	B3	x	y	N-d2
3E	φ216	φ255	φ290	6-φ10	290	320	350	285	315	345	3	3	12-φ10
3.5E	φ265	φ305	φ340	6-φ10	300	330	360	360	390	420	3	3	12-φ10
4E	φ318	φ360	φ390	8-φ10	370	400	430	395	425	455	4	4	16-φ10
5E	φ404	φ450	φ485	8-φ10	370	400	430	395	425	455	4	4	16-φ10
6E	φ505	φ550	φ585	12-φ10	370	410	450	465	505	545	4	5	18-φ10
6.5E	φ566	φ610	φ645	12-φ10	400	440	480	545	585	625	4	5	18-φ10
7E	φ610	φ650	φ690	12-φ10	400	450	500	600	650	700	4	5	18-φ10
7.5E	φ637	φ685	φ725	12-φ10	415	465	515	646	696	746	4	6	20-φ10
8E	φ717	φ767	φ805	12-φ10	450	500	550	700	750	800	4	6	20-φ10

机号 (No)	L1	L2	L3	L4	E1	E2	E3	E4	E5	H1	H2	H3	N-d3
3E	320	350	525	685	191	322	363	218	275	375	535	792	4-φ12x24
3.5E	330	360	635	795	218	367	428	215	280	460	620	901	4-φ12x24
												933	
4E	400	430	665	825	223	375	450	246	315	525	685	998	4-φ12x24
5E	400	430	765	925	282	416	509	246	315	625	785	1137	4-φ12x24
												1169	
6E	410	450	785	1025	303	450	575	281	345	665	905	1292	4-φ12x24
6.5E	440	480	945	1185	350	523	662	276	360	785	1025	1428	4-φ12x24
												1484	
7E	450	500	1000	1300	375	575	725	297	370	810	1110	1569	4-φ12x24
7.5E	465	515	1075	1375	405	598	778	303	378	895	1195	1654	4-φ12x24
8E	500	550	1100	1400	393	608	793	300	440	935	1235	1694	4-φ12x24
												1735	
												1783	

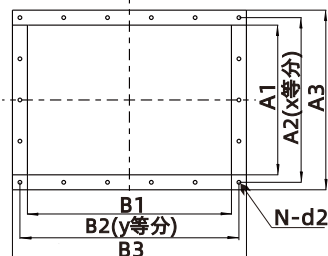
机号 (No)	各种角度的中心高H1				风机重量 (不包括电机)(kg)	电机重量			
	0°	90°	180°	270°		功率(kw)	重量(kg)	功率(kw)	重量(kg)
3E	363	311	322	224	60	1.1	22	18.5	180
3.5E	428	364	367	256	73	1.5	27	30	258
4E	450	388	375	297	96	2.2	33		
5E	509	445	416	340	119	3	38		
6E	575	501	450	404	151	4	49		
6.5E	662	579	523	446	192	5.5	67		
7E	725	622	575	488	232	7.5	80		
7.5E	778	670	598	525	247	11	126		
8E	793	685	608	550	278	15	139		

E式 外形及安装尺寸

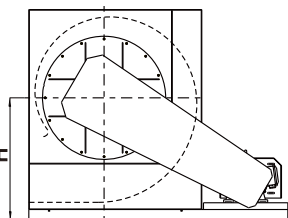
电机底置外形尺寸图



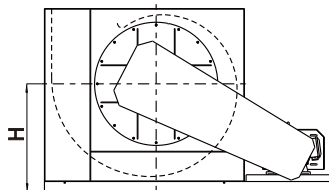
A向



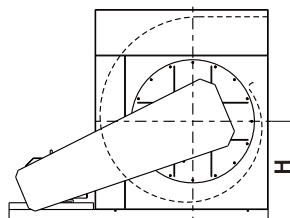
右0°



右90°



右180°



E式 外形及安装尺寸

电机底置外形尺寸表

单位: mm

机号 (No)	进风口尺寸				出风口尺寸								
	D1	D2	D3	N-d1	A1	A2	A3	B1	B2	B3	x	y	N-d2
3E	φ216	φ255	φ290	6-φ10	290	320	350	285	315	345	3	3	12-φ10
3.5E	φ265	φ305	φ340	6-φ10	300	330	360	360	390	420	3	3	12-φ10
4E	φ318	φ360	φ390	8-φ10	370	400	430	395	425	455	4	4	16-φ10
5E	φ404	φ450	φ485	8-φ10	370	400	430	395	425	455	4	4	16-φ10
6E	φ505	φ550	φ585	12-φ10	370	410	450	465	505	545	4	5	18-φ10
6.5E	φ566	φ610	φ645	12-φ10	400	440	480	545	585	625	4	5	18-φ10
7E	φ610	φ650	φ690	12-φ10	400	450	500	600	650	700	4	5	18-φ10
7.5E	φ637	φ685	φ725	12-φ10	415	465	515	646	696	746	4	6	20-φ10
8E	φ717	φ767	φ805	12-φ10	450	500	550	700	750	800	4	6	20-φ10

机号 (No)	L1	L2	L3		L4		E1	E2	E3	E4	E5	H1	H2	N-d3
			0°/180°	90°	0°/180°	90°								
3E	320	350	610	760	850	1000	191	322	363	218	275	50	585	4-φ12x24
3.5E	330	360	730	905	970	1145	218	367	428	215	280	50	670	4-φ12x24
4E	400	430	735	875	1035	1175	223	375	450	246	315	63	748	4-φ12x24
5E	400	430	920	1060	1220	1360	282	416	509	246	315	63	848	4-φ12x24
6E	410	450	1040	1160	1340	1460	303	450	575	281	345	63	968	4-φ12x24
6.5E	440	480	1235	1395	1535	1695	350	523	662	276	360	63	1088	4-φ12x24
7E	450	500	1220	1410	1620	1810	375	575	725	297	370	80	1190	4-φ12x24
7.5E	465	515	1305	1485	1705	1885	405	598	778	303	378	80	1275	4-φ12x24
8E	500	550	1395	1560	1795	1960	393	608	793	300	440	80	1315	4-φ12x24

机号 No	各种角度的中心高H1			风机重量 (不包括电机)(kg)	电机重量			
	0°	90°	180°		功率(kw)	重量(kg)	功率(kw)	重量(kg)
3E	413	361	372	72	1.1	22	18.5	180
3.5E	478	414	417	87	1.5	27	30	258
4E	513	451	438	115	2.2	33		
5E	572	508	479	140	3	38		
6E	638	564	513	180	4	49		
6.5E	725	642	586	219	5.5	67		
7E	805	702	655	268	7.5	80		
7.5E	858	750	678	285	11	126		
8E	873	765	688	350	15	139		

E式性能参数表

注：若本产品日后有任何技术变更，恕不另行通知。

机号 (No)	功率 (kW)	电压 (V)	转速 (r/min)	流量 (m ³ /h)	全压 (Pa)	噪声 (dB(A))
3E	1.5	380	1420	1959~4162	469~584	≤74
3.5E	1.1	380	960	2648~4303	353~265	≤70
	3	380	1420	3917~6365	772~582	≤79
4E	2.2	380	850	3984~7703	394~276	≤72
	3	380	960	4500~8700	502~352	≤74
5E	4	380	820	4841~8542	628~560	≤78
	5.5	380	960	5667~10000	861~767	≤81
6E	7.5	380	720	7000~16000	749~413	≤80
6.5E	7.5	380	650	8035~18364	716~395	≤81
	11	380	720	8900~20342	879~485	≤83
7E	11	380	650	10035~22937	830~458	≤83
	15	380	720	11116~25407	1019~562	≤85
7.5E	11	380	600	13846~23077	924~507	≤83
	15	380	650	15000~25000	1085~595	≤85
8E	15	380	560	12923~28000	894~700	≤84
	18.5	380	610	14077~30500	1061~831	≤86
	30	380	720	16616~36000	1478~1158	≤89