

直流式送风机 七、注意事项

- 1、安装必须由有资质的专业人员进行，安装高度不低于2.3米。
- 2、请勿安装在炎热蒸汽、高温、油烟过多或湿气较多和容易被水直接喷洒到的地方。
- 3、请勿安装在多灰尘、粉末、棉絮、木屑等及产生腐蚀性或爆炸性的气体（如蒸汽，油烟，瓦斯气体）的特殊环境场所。
- 4、请勿安装在机械厂、化工厂及研究设施等产生酸、碱、有机溶剂、涂料等有害气体和含有腐蚀性成分气体的地方。
- 5、当利用插座供电时，应配接符合国家标准插头插座，产品的黄/绿双色线与插座的接地极必须可靠接地。
- 6、安装本产品的建筑结构必须固定，当不能确保安装强度时，务必采取加固措施，以确保足够强度。
- 7、悬挂安装机体时要使用规定数量和直径的螺栓，且必须拧紧，安装后，导风管的负荷不可落在机体上。
- 8、与供电线路连接时，供电线路上必须安装其触点开距不小于3mm的电源全极断开装置。
- 9、禁止使用本产品额定电压（220V~50Hz）以外的电源，安装时，必须在线路中安装过载保护装置。
- 10、必须注意避免气体从敞开的气道或其他燃烧燃料的设备回流进室内。
- 11、禁止改动内部接线或改造、拆本产品，凡是安装或维护前必须确保断开电源。
- 12、通往室外的管道须保持倾斜，以防漏水或结冰水倒流入风机壳体内，不要在出风口和进风口附近放置障碍物。
- 13、必须严格按照说明书的要求进行接线和安装。
- 14、如果电源软线损坏，为了避免危险，必须由制造商、其维修部或类似部门的专业人员来更换。
- 15、器具不打算由存在肢体、感官或精神能力缺陷或缺少使用经验和知识的人(包括儿童)使用,除非有负责他们安全的人对他们进行与器具使用有关的监督或指导。
- 16、应照看好儿童,确保他们不玩弄本器具。
- 17、本说明书可以通过本公司官网获取。

直流式送风机 八、维修保养须知

- 1、每年对风机应进行检查和清洁，以延长其寿命。
- 2、风机在保养或维修时必须确保电源已被关闭。
- 3、可用软布沾肥皂水清洗风机，不得用苯、汽油等有机溶剂。
- 4、电气元件不能用水清洗，应用干净毛刷或干布。
- 5、电机在运行中如发现故障，应切断电源，请维修人员检查维修。

直流式送风机 九、保证书

- 1、如在正常使用情况下，因制造原因造成故障可以无偿更换。
- 2、如自行拆卸、改造、修理而造成故障，本公司不予保修。
- 3、保修期间，可凭经销商发票，凭发票日期，本公司负责保修。

直流式送风机 十、特此声明

- 1、若本产品日后有任何技术变更，恕不另行通知。
- 2、产品外观、颜色如有改动，以实物为准。

产品保修卡

顾客姓名: _____ 联系电话: _____
联系地址: _____ 邮政编码: _____

产品型号: _____ 购买日期: _____

NEDFON绿岛风 系列产品维修记录表 发票号码: _____

维修日期	更换零部件	用户意见:
维修员签名:		用户签名:
维修日期	更换零部件	用户意见:
维修员签名:		用户签名:

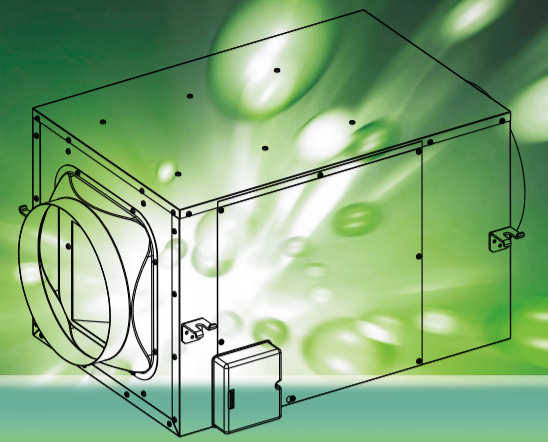
使用说明:

- 1、本保修卡由用户妥善保存以作保修凭证，遗失不补发，所填日期与发票日期相符，否则无效。
- 2、本公司的风扇、换气扇，风幕机实行国家三包政策，若属正常使用，未经拆修而发生故障，凭此卡本公司负责保修。因运输使用不当等人为原因造成的故障，则不在保修范围。
- 3、特约维修点每次维修应将维修记录表按虚线撕下，年终寄回本公司，以便于本公司质量分析。

配件粘贴区

NEDFON绿岛风

(使用前请仔细阅读本说明书)



适用机型

DPT10-12B DPT20-54C
DPT10-24B DPT20-65B
DPT15-32B DPT25-76B
DPT15-42B DPT25-76C
DPT20-54B DPT25-86B
DPT25-86C

直流式送风机

使用说明书

执行标准: GB 44246 GB/T4706.1
GB/T4706.27 GB4343.1
GB17625.1

广东绿岛风空气系统股份有限公司

服务热线: 400832333

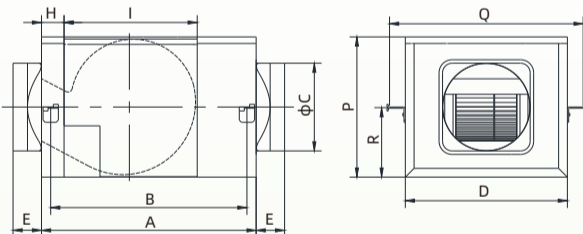
生产基地: 广东省佛山市台城南兴路15号
电话: (0750)5416666
传真: (0750)5415555
邮编: 529200
网址: www.nedfon.com

Add: NO.15 Nanxing Road Taicheng Taishan
City Guangdong Province
Tel: (0750)5416666 Fax: (0750)5415555
Post: 529200
Url: www.nedfon.com

直流式送风机 一、概述

直流式送风机是现在居住场所必备的通风设备，它能有效地进行送风换气，令室内空气清新、干净，适用于家庭、别墅、办公楼、会议室、商场、宾馆、酒楼或其它公共场所等。该直流式送风机设计进出风管是直出直入，不需弯曲，故安装方便、外型美观，占空间少，噪音极低。

直流式送风机 二、主要尺寸



单位Units: mm

型号	A	B	C	D	E	H	I	R	P	Q	管道尺寸φ
DPT10-12B	340	298	95	240	65	68	210	100	200	285	100
DPT10-24B	340	298	95	240	65	68	210	100	200	285	100
DPT15-32B	340	298	150	240	75	53	230	120	240	285	150
DPT15-42B	390	348	150	270	75	58	265	140	280	315	150
DPT20-54B	420	378	200	340	65	64	265	140	280	385	200
DPT20-54C	490	448	200	370	65	58	304	160	320	415	200
DPT20-65B	520	478	200	400	65	74	344	182.5	365	445	200
DPT25-76B	590	548	250	400	75	74	364	190	380	445	250
DPT25-76C	590	548	250	400	75	74	364	190	380	445	250
DPT25-86B	660	618	250	480	75	107	375	210	420	525	250
DPT25-86C	660	618	250	480	75	107	375	210	420	525	250

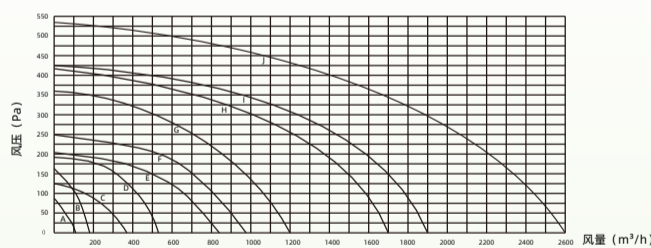
直流式送风机 三、技术参数

型号	电压/频率	输入功率 [W]	静压 [Pa]	风量 [m³/h]	噪声 [dB(A)]	净重 [kg]	毛重 [kg]
DPT10-12B	220V~50Hz	23	80	100	20	5.8	6.9
DPT10-24B		38	160	180	23	5.8	6.9
DPT15-32B		55	125	360	27	7.3	8.2
DPT15-42B		125	190	500	29	9.7	10.7
DPT20-54B		145	200	770	35	11	12.6
DPT20-54C		192	240	920	37	15	16.8
DPT20-65B		285	360	1200	41	19	21
DPT25-76B		405	420	1700	43	25.5	27.8
DPT25-76C		535	430	1900	46	25.5	27.8
DPT25-86C		800	530	2600	46	32	35
DPT25-86B	380V~(三相) / 50Hz	800	530	2600	46	32	35

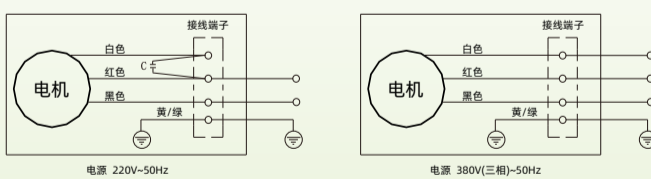
警告用户: 1、噪声值为A加权平均声压级，是本公司测试结果的中心值，有+3dB,-7dB的公差范围。
2、技术参数如有更改，恕不另行通知。

特性曲线:

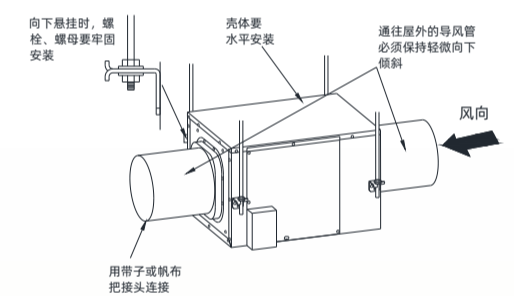
A: DPT10-12B B: DPT10-24B C: DPT15-32B D: DPT15-42B
E: DPT20-54B F: DPT20-54C G: DPT20-65B H: DPT25-76B
I: DPT25-76C J: DPT25-86B, DPT25-86C



直流式送风机 四、电器原理图

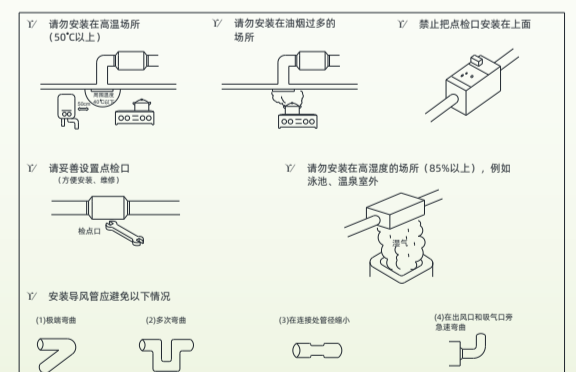


直流式送风机 五、安装方法



型号	平垫圈、螺母、螺栓尺寸
DPT10-12B DPT10-24B DPT15-32B	M8
DPT15-42B DPT20-54C DPT20-54B DPT25-76B DPT25-86B	M10

直流式送风机 六、安装要求



直流式送风机说明书

成品尺寸: 92*180mm

印刷颜色: 黑白色

纸质: 80g双胶纸

注意: 页面折线过渡的效果不作印刷

编制: 黄伟雄 2023-03-16

审核: 骆维乐 2023-03-16

标准化: 余丽芬 2023-03-16

批准: 解博超 2023-03-16